



SPARE PARTS

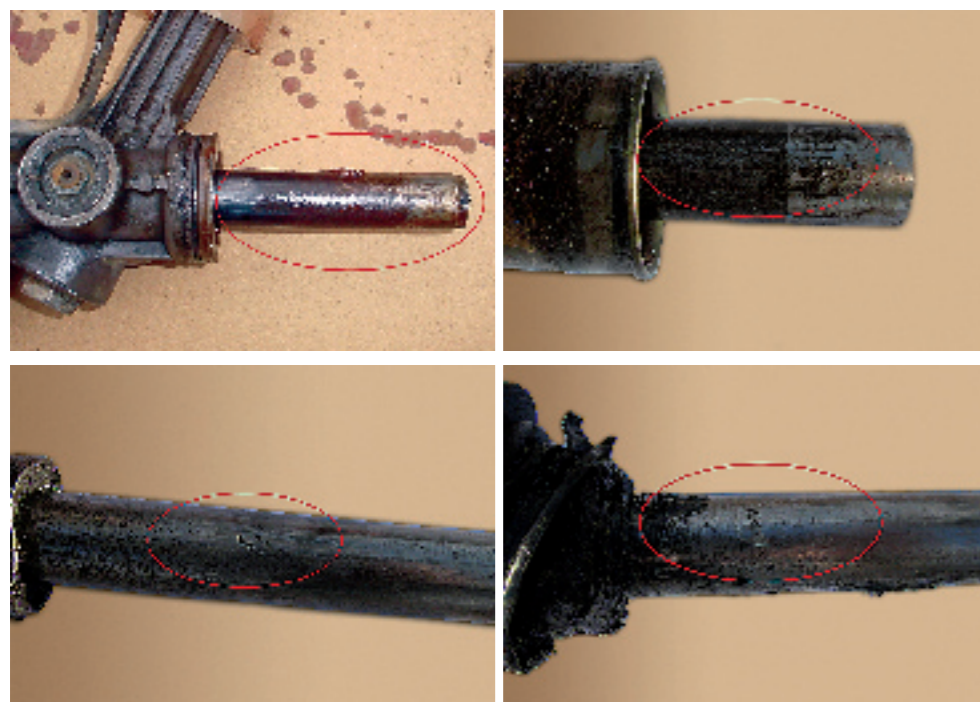


SPARE PARTS

Cseredarabként visszautasított használt alkatrészek útmutatója

Az alábbiakban a kormányművek leggyakrabban előforduló olyan jellegű meghibásodásait mutatjuk be, melyek esetén cseredarabként nem elfogadhatóak.

Fogasléc



A leggyakrabban előforduló eset az elkopott vagy rozsdás fogasléc. Mielőtt beküldené a használt kormányművet, tisztítsa meg a részegységet, és győződjön meg arról, hogy nincsenek rajta ütés-, illetve rozsdanyomok vagy törések.

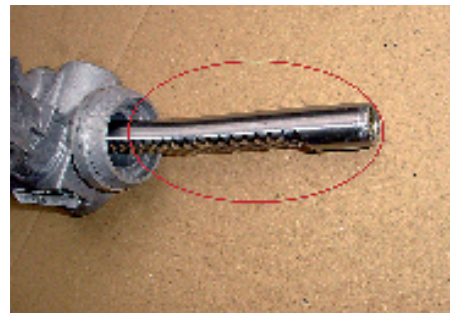
A felújítási folyamat során magát a fogaslécet nem cserélik ki, így a továbbiakban a sérült fogasléc a többi alkatrészt rongálná meg, a felújított kormánymű pedig idő előtt hibásodna meg.

A felújításnál használt tömítőgyűrűk azonosak a gyártás során beépített eredeti alkatrészekkel, az elkopott fogasléc azonban, amelyek eredeti átmérőjüknél kisebbek, már nem tudnak tökéletes tömítettséget biztosítani.

A fentebb említett okokból kifolyólag a fogasléc a kormánymű legérzékenyebb alkatrésze.

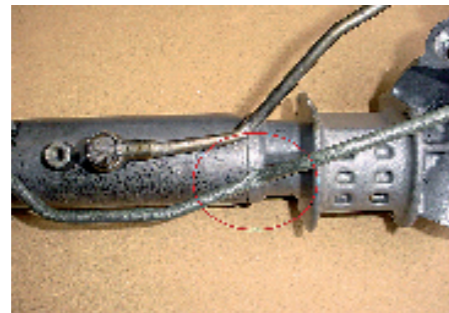
Egyéb meghibásodások

FOGASLÉCEK



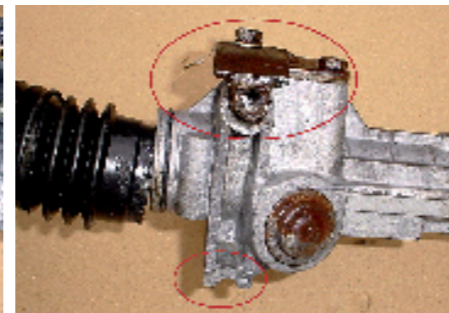
Meggörbült fogasléc

VEZETÉKEK



Károsodott vagy hiányzó vezetékek

RÖGZÍTÉS



Károsodott rögzítési elemek

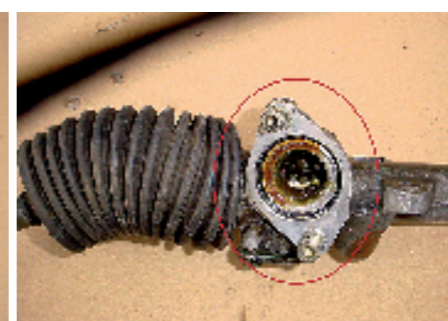
Egyéb meghibásodások

KORMÁNYMŰ



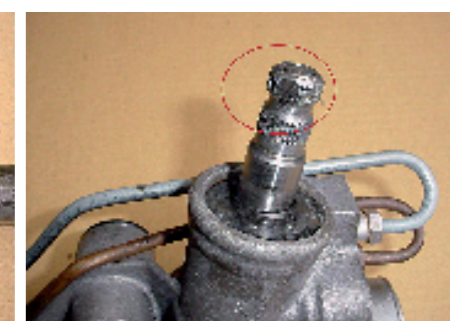
Károsodott vagy törött kormánymű

KORMÁNYMŰ



Hiányzó fogaskerék

KORMÁNYMŰ



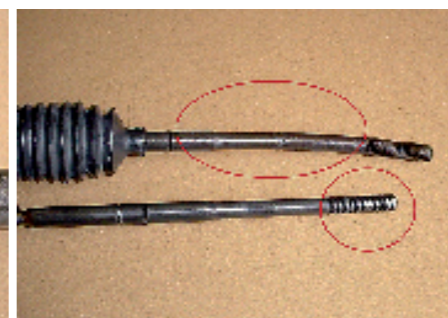
A kormánymű fogazatának károsodása

CSAVARMENET



Károsodott csavarmenet

HAJTÓRÚD



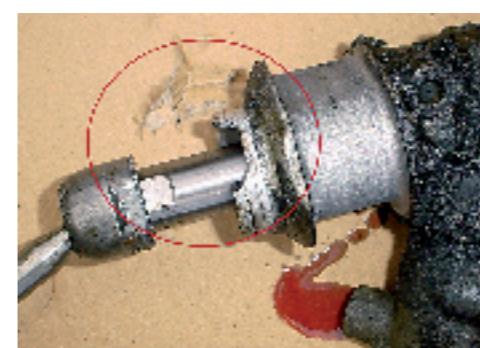
Elgörbült, károsodott hajtórúd

VÁZ



Elhajlott váz

VÁZ



Törött váz

Fontos!

Az ügyfeleinktől kapott visszajelzések alapján módosítjuk a rozsdás alkatrészek miatt cseredarabként visszautasított kormányművekre vonatkozó eljárást. 2009 júliusával kezdődően a kopott, korrodált fogaslécű kormányműveket is elfogadjuk cseredarabként, de ezekben az esetekben a többlet felújítási díjat kiszámlázzuk a beküldő cég részére (összességében tehát a 15 % felújítási díjjal csökken a visszatérítés). Ez a lehetőség kizárólag a korrodált fogaslécekre vonatkozik. Eszerint a sztornószámla tartalmazza a cserealkatrész teljes értékét, illetve egy második pozíciót a felújítási díj értékével.

AUTONET